



# Il riferimento PER L'EDITING VIDEO



di Domenico Lainà e Simone D'Ottavi

**D**a qualche tempo il marchio Avid sembra voler conquistare un pubblico più ampio di quello strettamente professionale, ed è proprio in questo contesto che si inserisce l'uscita sul mercato di due innovativi prodotti per il video-editing, Avid Xpress Pro ed Avid Mojo. Il motore del software, già di per sé molto valido, è stato ulteriormente potenziato e rifinito rispetto alla precedente versione Xpress DV, abbinando alle avanzate potenzialità del programma un dispositivo esterno di accelerazione digitale non-lineare (Avid Mojo DNA), il tutto correggendo al ribasso il prezzo di vendita del prodotto.

## UN PACKAGE COMPLETO

La dotazione software presente nella confezione è molto ricca e include tutto ciò che può servire a soddisfare le esigenze di qualunque videomaker. Troviamo infatti racchiusi in un elegante cofanetto, oltre al programma principale disponibile nella versione per Microsoft Windows XP Pro SP1 e per Mac OS X, anche il tutorial per un corretto utilizzo del software (purtroppo disponibile soltanto in lingua inglese); immancabile, chiaramente, una ricca collezione di effetti come, tanto per citarne alcuni, Boris Graffiti 2 e Boris FX6, oltre a una serie di software accessori utili per la

*Avid è un nome che non richiede presentazioni: le sue soluzioni sono standard di mercato nel video, audio, animazione, effetti speciali e streaming tanto che i suoi prodotti sono usati nell'industria cinematografica, televisiva e musicale. Il nuovo sistema di editing prosumer promette meraviglie: sarà lui il riferimento per il mercato?*

**CONSTRUTTORE:** AVID TECHNOLOGY INC. - U.S.A. - **DISTRIBUTORE:** AVID TECHNOLOGY - Tel. 02/5778971 - www.avid.it

**PREZZO:** X PRESS PRO 1.695,00 euro (iva esclusa); MOJO 1.695,00 euro (iva esclusa)

CON WORKSTATION HP XW-8000 (doppio processore Intel Xeon) + 2 MONITOR LCD 18" 9.400,00 euro (iva esclusa)

# nto



scrittura (Avid Filmscribe), per l'authoring (Sonic ReelDVD e relativo tutorial) e per la compressione (Sorenson Squeeze 3 Compression Suite). Più che esauriente la manualistica fornita a corredo, composta da due volumi, uno per gli effetti e uno per il programma vero e proprio; purtroppo anche questa è in lingua inglese, ma se la traduzione costa meno del corso è un'ipotesi da prendere in considerazione. Avid Mojo, invece, viene fornito insieme al trasformatore per l'alimentazione e al cavo Firewire IEEE 1394 di collegamento al PC; disponibili su opzione gli adattatori component.

**Avid Xpress Pro con Avid Mojo (DNA) è disponibile anche come sistema completo realizzato su workstation HP XW 8000 a doppio processore Intel Xeon e con 2 monitor TFT da 18" HP, il tutto a partire da euro 9.400 (IVA esclusa).**

## I REQUISITI HARDWARE

Prima di parlare delle funzionalità di questo prodotto, è bene soffermarci a descrivere quelli che sono i requisiti hardware richiesti per poterne sfruttare appieno le potenzialità. Trascurando i requisiti minimi, che comunque ne limitano in parte l'utilizzo, per poter sfruttare tutte le funzioni di Avid Xpress Pro è consigliato il doppio processore Intel Xeon (o Dual-G5 per Mac), 1 GB di memoria RAM, una scheda video dotata di chip Quadro4 980XGL, oltre a un sistema di dischi SCSI configurati in raid. Per quanto riguarda Macintosh, inoltre, in un primo momento il doppio processore era addirittura obbligatorio (ma il bug è stato già corretto dalla casa) poiché il software non era in grado di girare su sistemi Mac monoprocesso. Passiamo ora ad elencare le caratteristiche principali di questo programma:



**- EDITING ED EFFETTI AVANZATI**  
Il software Avid Xpress Pro offre 24 tracce video e 24 tracce audio (illimitate, tramite nesting), effetti 2D e 3D basati su tecnologia OpenGL, titolazione avanzata, controlli JKL e trim, comandi extend & replace, controllo di periferiche, funzioni di raggruppamento delle clip e ganging. Gli operatori possono personalizzare i comandi da tastiera, i toolset e quasi tutti i parametri dell'interfaccia.

**- COLOR CORRECTION AVANZATA AUTOMATICA**  
Avid Xpress Pro offre novità quali la correzione colore OneStep AutoCorrect (in attesa di brevetto), che consente di

## CARATTERISTICHE DICHIARATE DAL COSTRUTTORE

### REQUISITI DI SISTEMA

**SISTEMA OPERATIVO:** WINDOWS XP PROFESSIONAL CON SP1 MAC OS X 10.2.4  
**PROCESSORE:** INTEL PIV 1.8 GHZ O G4 867 MHZ IN ABBINAMENTO CON IL MOJO  
**RACCOMANDATO:** INTEL DUAL XEON 3.06 GHZ O APPLE POWER MAC G5 DUAL PROCESSOR 2GHZ  
**MEMORIA:** 512 MB DI RAM 1 GB CON AVID MOJO

### FORMATI INPUT/OUTPUT SUPPORTATI

**INPUT:** AIF/AIFF, ASF, AVI, DV, MOV, WMV, WMA, WAV  
**OUTPUT:** MOV, FLV, SWF, MP4, MPEG-2, WMV, WAV, RM

### ENCODING SUPPORTATI

SOERSON VIDEO 3.1 PROFESSIONAL; SOERSON SPARK PROFESSIONAL; SOERSON MPEG-4 PROFESSIONAL; WINDOWS MEDIA 7, 8, 9; WINDOWS MEDIA ACELP; MS ISO MPEG-4 VIDEO VERSION 1.0; MS MPEG - 4 3; MPEG - 2; REAL AUDIO; AUDIO NON COMPRESSO; AAC (MPEG-4 AAC AUDIO ENCODING TECHNOLOGY LICENSED BY FRAUNHOFER IIS); ADPCM QUALCOMM PUREVOICE; APPLE IMA 4:1; QDESIGN MUSIC CODEC 2; WINDOWS MEDIA AUDIO 8; WINDOWS MEDIA SCREEN 7; REALVIDEO 8 E 9; REALVIDEO G2 (CON SVT); ATRAC3 REAL AUDIO; ACELP REALAUDIO

### COSA CONTIENE LA CONFEZIONE

MANUALE D'USO (SOLO IN INGLESE); GUIDA AGLI EFFETTI (SOLO IN INGLESE); ADATTATORE PER CAVI COMPUTER; CHIAVE USB; CD AVID MEDIALOG 21.1.1; CD AVID XPRESS PRO 4.1.1; CD AVID METASYNC; CD BORIS GRAFFITI 2.1.2 + FX LTD 6.1.2; CD AVID XPRESS 4.01; CD AVID XPRESS PRODUCTS ON LINE LIBRARY ; CD AVID XPRESS PRODUCTS TUTORIAL; CD AVID METASYNC 20.0; SONIC REEL DVD INSTALLER DISK 3.1.1 LE; SONIC REEL DVD TUTORIAL DISC; CD SORENSON SQUEEZE

## PRO E CONTRO

† QUALITÀ VIDEO IMPECCABILE  
 † 115 FILTRI VIDEO  
 † COMPRESSIONE VIDEO OFFLINE 15.1  
 † PREZZO PIÙ ACCESSIBILE RISPETTO ALLE PRECEDENTI VERSIONI

Z REQUISITI ELEVATI DEL SISTEMA  
 Z PROGRAMMA DI AUTHORIZING VERSIONE LE  
 Z UNA SOLA CHIAVE USB  
 Z IL MOJO PRESENTA CONNESSIONI RCA DI QUALITÀ NON ELEVATA, INOLTRE LA CONNESSIONE COMPONENT AVVIENE TRAMITE ADATTATORE

## LA PAGELLA

### ESTETICA

Cambiato il look dell'interfaccia, si presenta di forte impatto grafico. Attraverso l'utilizzo di nuovi font, colori, stile dei pulsanti, l'interfaccia risulta più accattivante delle versioni precedenti.

### COSTRUZIONE

Gli sviluppatori di Avid sono abituati ai grandi risultati. Affidabilità, performance e qualità sono le basi di partenza dei loro prodotti.

### VERSATILITÀ

Avid Xpress Pro offre tutto ciò di cui un professionista ha bisogno: titolazione avanzata, effetti Real-time, monitor di Waveform e Vectorscope avanzati, oltre a tre finestre di Color Correction.

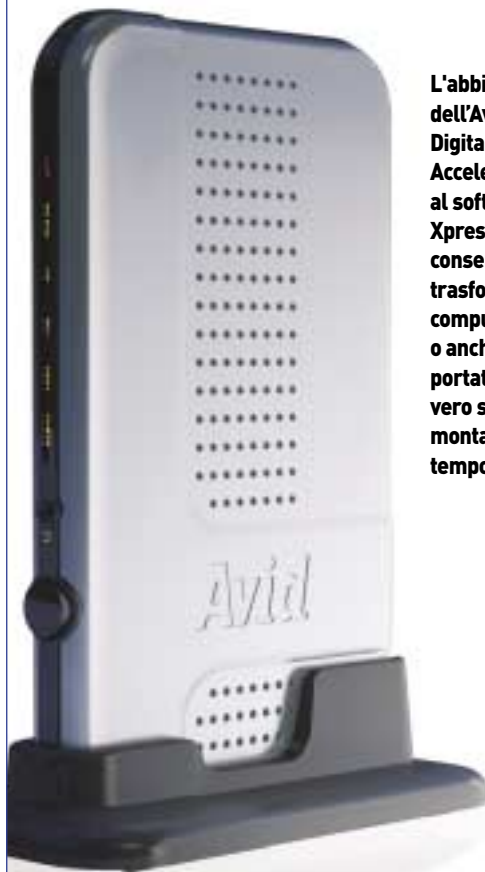
### PRESTAZIONI

Pieno di funzionalità e caratteristiche, Avid Xpress Pro è un software potente che permette agli utenti di editare in DV, mixare le risoluzioni nella timeline e, come tutti i sistemi scalari, raggiunge il massimo delle performance con workstation potenti.

### RAPPORTO Q/P

Professional video, audio, film, titolazione, compositing, effetti, DVD authoring, encoding e strumenti per il Web sono tutti inclusi. Qualsiasi cosa un editor necessiti è fornito, il tutto a un prezzo incredibile.

## AVID MOJO, L'ACCELERATORE DIGITALE



Come già precedentemente accennato, Avid Mojo è il box esterno opzionale acquistabile insieme ad Xpress Pro. Questo dispositivo, anche denominato DNA (Digital Nonlinear Accelerator), collegato al PC attraverso una connessione Firewire standard, fornisce ingressi e uscite analogiche e digitali e, utilizzando l'accelerazione hardware, permette il riversamento in tempo reale degli effetti e la riproduzione in un'unica timeline di filmati con diverso grado di compressione.

L'unità, costruita in alluminio anodizzato e caratterizzata da dimensioni e peso abbastanza contenuti, presenta nella parte posteriore i connettori di I/O S-Video e RCA audio/video, le porte Firewire standard per il collegamento al PC e Firewire 4 pin per il collegamento a una qualunque periferica digitale, oltre a un connettore per l'alimentazione. È inoltre in commercio un adattatore component opzionale che,

**L'abbinamento dell'Avid Mojo Digital Nonlinear Accelerator (DNA) al software Avid Xpress Pro consente di trasformare un computer desktop - o anche un portatile - in un vero studio di montaggio in tempo reale.**

**L'unità esterna Mojo è fornita di in/out analogici, ingresso/uscita DV e ingresso Genlock per la sincronizzazione video. Tramite le prese S-Video o composito, utilizzando un apposito adattatore, è possibile sfruttare anche le connessioni video in component.**

sfruttando i connettori S-Video e Composito, permette di collegare al Mojo anche dispositivi Betacam (sono necessari due connettori, uno per l'ingresso e uno per l'uscita). Avid Mojo rappresenta uno dei primi dispositivi a inviare formato video non-compresso attraverso la porta Firewire, funzione che permette ad Avid Xpress Pro di lavorare anche con il formato 1:1 (solo, però, con sistemi dotati di hard disk SCSI). Da specificare, comunque, che la qualità del formato dipende molto dalla qualità dei cavi utilizzati come adattatori component. Il DNA del Mojo si comporta come un vero e proprio acceleratore grafico: si affianca al computer nelle operazioni di rendering permettendo la realizzazione e il riversamento degli effetti in tempo reale, oltre alla riproduzione contemporanea di timeline con diversa risoluzione. Fornisce, inoltre, il supporto al formato 24p, non pieno come dichiarato dalla casa, ma effettuando la riconversione automatica al formato 3:2 (che viene automaticamente disattivata durante la cattura), in modo da permettere la visione del video anche su un monitor. L'unica appunto da fare è che il Mojo DNA monopolizza il bus Firewire per cui, collegando qualunque altra periferica su questo bus, si compromette il corretto funzionamento del dispositivo. Questo problema è risolvibile implementando il sistema con una scheda Firewire PCI aggiuntiva in uno slot a 64 bit, che utilizza un diverso bus (lo stesso discorso non vale per i notebook). Più articolata è invece la situazione per gli utenti Macintosh: i possessori di Powerbook 1 GHz con schermo da 12" (che non dispone di nessuno slot PCMCIA) si vedranno impossibilitati ad utilizzare un disco esterno Firewire dove archiviare i propri filmati. Nessun problema invece per i possessori di Powerbook con monitor da 15" e 17" in quanto, anche se la porta Firewire 800 è sullo stesso bus della Firewire 400 (e quindi inutilizzabile), dispongono di uno slot PCMCIA libero in cui inserire una scheda Firewire aggiuntiva. In conclusione, si può affermare che il dispositivo Avid Mojo DNA, è un "accessorio-necessario" per l'utilizzo di Avid Xpress Pro, soprattutto per chi è solito lavorare in formato offline, 24p o video non compresso.



correggere in automatico un'intera sequenza con un solo click, l'interfaccia ereditata dal potente sistema Avid Symphony™ e la tecnologia NaturalMatch (in attesa di brevetto), che offre sofisticati vectorscope e waveform.

**- FUNZIONI AVANZATE**

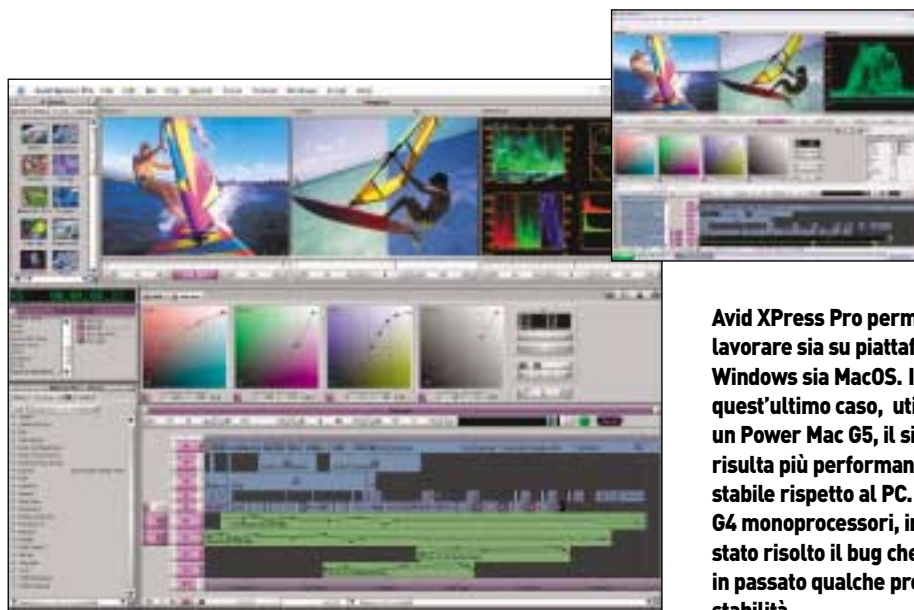
Avid Xpress Pro include potenti funzionalità fra le quali DV Scene Extraction, Storyboarding dinamico One Step, transizioni veloci, AutoSave, SuperBin e ExpertRender, in modo che i montatori, esperti e non, possano lavorare focalizzandosi sul processo creativo e non sulla tecnologia.

**- SUPPORTO DI FORMATI CINEMATOGRAFICI ED USCITA AD ALTA QUALITÀ**

Il software supporta progetti a 23,976 fps, oltre alle risoluzioni cinematografiche 35:1, 28:1 e 14:1 in offline. È anche supportata la telecamera Panasonic AG-DVX100 24p e la risoluzione 15:1s di Avid. Inoltre, i media in formato DV25 nativo possono essere transcodificati e mixati in tempo reale con materiale a risoluzione 15:1s sulla stessa timeline. La soluzione Avid Xpress Pro con Avid Mojo può scalare dal formato DV fino ai formati SD non compressi, permettendo di valorizzare materiale in formato DV25 con grafica e titoli di qualità più elevata.

## IMPRESSIONI D'USO

L'installazione del software si presenta abbastanza intuitiva e segue gli schemi classici usati dalla maggior parte dei programmi oggi in commercio; è comunque necessario seguire qualche piccolo accorgimento nei settaggi hardware e software che rimandiamo agli approfondimenti pubblicati insieme all'articolo. Degna di particolare attenzione è soltanto la presenza di una chiave hardware (fornita insieme al programma) da inserire in una porta USB libera, senza la quale il programma non si avvia. Per gli utenti che vengono dall'utilizzo delle precedenti versioni di Avid, l'interfaccia del software risulterà subito familiare in quanto praticamente identica alle altre; questa si presenta in ogni caso abbastanza intuitiva e quindi basterà un minimo di pratica per poterne sfruttare appieno le sue potenzialità. A tal proposito, è semplice ed esauriente il tutorial incluso, anche se, come detto, è soltanto in lingua inglese. Tra le caratteristiche che maggiormente ci hanno sorpreso durante l'utilizzo del software, la possibilità di leggere filmati montati in 24p (finora prerogativa soltanto di Meridian e Adrenaline, dispositivi ben più costosi), e il potente strumento di correzione del colore implementato nel software che offre una procedura automatica di correzione.



**Avid Xpress Pro permette di lavorare sia su piattaforma MS Windows sia MacOS. In quest'ultimo caso, utilizzando un Power Mac G5, il sistema risulta più performante e più stabile rispetto al PC. Sui Mac G4 monoprocessori, inoltre, è stato risolto il bug che ha creato in passato qualche problema di stabilità.**



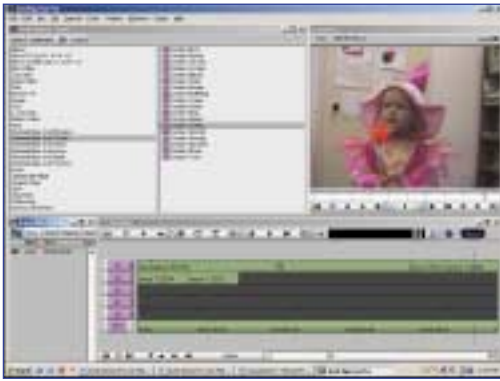
**Tra le funzioni Monitor di Waveform e Vectorscope avanzati personalizzabile, Vectorscopio, Waveform, Histogram e Parade monitors, incluso RGB Histogram e Parade, Y & YC Waveform, e YCbCr Histogram e Parade, Quad displays. E ancora, gestione del colore Contrasto automatico, Nero Automatico e Bilanciamento Automatico rendono la gestione del colore un'operazione elementare.**



**Con clip grouping e ganging è possibile raggruppare più angoli di ripresa. Inoltre, la titolazione incrementata Import di oltre 25 formati - incluso Avi, Quick Time, JPEG, Photoshop, OMF, PCX, TIFF ed altri QuickTime Reference Movie - permettono un interscambio istantaneo con After Effects, Cleaner, DVD Studio Pro e altri tools di Titolazione 2D e 3D attraverso la titolatrice Avid e Boris Graffiti LTD.**

## DALL'INSTALLAZIONE ALLA CREAZIONE DEL PROGETTO DI AVID XPRESS PRO IN 20 MOSSE

- Installare eventuali schede aggiuntive rispettando le compatibilità
- Connettere le varie periferiche in dotazione
- Settare Il Bios (Latency Timer Default Aperture Size 128)
- Installare il sistema operativo Win Xp Service Pack 1
- Installare Driver Certificati
- Installare Avid Xpress Pro Relaise 4.1.1
- Installare Plug-in di Terzi Parti
- Connettere la videocamera digitale o dispositivi analogici al Mojo
- Connettere a una porta USB la chiave hardware (dongle)
- Avviare l'applicazione Avid
- Creare un nuovo progetto
- Aprire il menù toolset e richiamare la voce capture
- Qualora la videocamera non venga riconosciuta è possibile avviare la ricerca automatica tramite il pulsante Adjust deck
- Cliccare su start per avviare la cattura
- Premere esc per interromperla e dare un nome alla sequenza
- Trascinare la sequenza dal super bin alla timeline
- Usare la cartella Project per inserire transizioni effetti Video e la cartella Effect Editor per personalizzarli
- Utilizzare il toolset per intervenire sulla gestione del colore e delle impostazioni audio



**Oltre 115 effetti completamente personalizzabili**  
**Feedback istantaneo ed eccellente flusso creativo**  
**Effetti 2D e 3D basati su tecnologia OpenGL**  
**Effetti 3D come 3D PIP, Ball, Page Fold, Slats**  
**Effetti Timewarp** a Tecnologia Avid FluidMotion,  
 effetti Timewarp con Reverse Motion e Speed Boost  
**IllusionFX Pack** con 29  
 effetti personalizzabili come  
 Lightning, Page Curl, Melt e  
 Kaleidoscope: vi permettono  
 di dare un look brillante ai  
 vostri progetti video  
**Real-time keyframe per**  
**effetti di picture-in-picture**  
 Controlli real-time negli  
 effetti Picture-in-Picture con  
 le anche le curve di Bezier  
**Pan & Zoom:**  
 importa  
 immagini  
 statiche di  
 qualsiasi  
 dimensione e crea  
 eccezionali movimenti video  
 in real-time



**Patent-pending Avid NaturalMatch color matching:**  
 solo Avid rende la correzione di colore così semplice  
 e potente. Un problema comune è la tonalità della  
 pelle che non corrisponde mai da una ripresa  
 all'altra. Con Avid's patent-pending NaturalMatch,  
 basta semplicemente cliccare sul viso in entrambe  
 le inquadrature per far coincidere  
 istantaneamente i toni.

**Tre finestre di Color Correction:** una visione  
 con tre finestre rende più semplice vedere  
 il frame di riferimento, quello precedente e  
 il successivo con split-screens prima e dopo  
 la modifica, per comparare i frame più  
 accuratamente.

La confezione di Avid  
 Xpress Pro è molto completa e  
 comprende numerosi software offerti  
 in bundle, tra cui Boris Graffiti 2 e Boris FX 6.



**Toolsets:** con un solo click si può navigare fra sei  
 interfacce personalizzabili (Basic editing,  
 Source/Record editing, Color Correction, Effects  
 editing, Audio editing e Capture da tape). Ogni  
 strumento è personalizzabile in base alle proprie  
 esigenze.

**SuperBin:** interfaccia facile da utilizzare, permette  
 l'accesso a tutti i bin su singola finestra (perfetta per i  
 sistemi con un solo monitor e limitato spazio video).

**Dynamic storyboarding:** organizza velocemente il  
 materiale e crea una sequenza iniziale.



**Streams multipli ed effetti in real time di video:**  
 fantastico per creare effetti a più livelli, come un  
 titolo più una dissolvenza più una correzione di  
 colore e un picture-in-picture, tutto  
 simultaneamente e in real-time.

**Potenti caratteristiche di compositing:** operazioni di  
 edit precise senza problemi di drop frames. Import  
 dei layers di Photoshop, illimitate tracce video  
 nesting, supporto di After Effects grazie ad  
 Automatic Duck (venduto separatamente) e  
 Profound Effects Elastic Gasket.

## 10 CONSIGLI UTILI PER NON RESETTARE

*Come tutti i sistemi di un certo livello, ogni modifica potrebbe compromettere il funzionamento del sistema. Di seguito riportiamo alcuni consigli che potrebbero risultare utili.*

1. Con MS Windows XP Pro Service Pack 1 evitare gli update; ne viene compromesso il funzionamento e in particolar modo non viene eseguito il programma che non si avvia più.
2. Usare solo plug-in di terze parti certificate con il sistema.
3. Evitare di installare XPRESS Pro su macchine non performanti; i tempi di attesa diventano strazianti.
4. Affidarsi a workstation consigliate dalla casa; abbiamo riscontrato problemi di stabilità testando il prodotto su altre workstation.
5. Utilizzare dischi dedicati per l'editing; l'acquisizione dal disco di boot potrebbe dare video a scatti.
6. Per l'utilizzo di dispositivi Scsi consigliamo Seagate; sono risultati i più affidabili a lungo termine. La cosa migliore è acquistare le versioni commercializzate direttamente da Avid, caratterizzate da una serie di migliorie e una garanzia di 5 anni.
7. Per risparmiare risorse al Sistema, evitate di utilizzare la workstation per altre applicazioni quali Internet, Gestionali e Antivirus; è consigliabile disabilitare lo screen saver, gli aggiornamenti automatici, le operazioni pianificate e tutti i servizi e le varie porte non utilizzate.
8. Utilizzate una scheda video potente. Avid Xpress Pro usa gli effetti 2D & 3D basati sull'OpenGL.
9. Leggete il manuale di guida (pag. 755) e di effettistica (pag. 384). È scritto tutto in lingua inglese, ma è molto dettagliato; se la traduzione costa meno del corso è da prendere in seria considerazione.
10. Evitare in abbinamento con il Mojo di collegare dispositivi Firewire. Infatti, il bus (sempre occupato per effettuare il Real-time) non è in grado di gestire due periferiche contemporaneamente. Sul desktop il problema viene aggirato aggiungendo una scheda FireWire in uno slot Pci a 64 bit specifico, in alcuni tipi di notebook il problema non è ancora risolvibile.

## DOMANDE E RISPOSTE

### 1. A quale clientela è rivolto Avid Xpress Pro?

A professionisti e non che cercano stabilità, qualità e performance usando strumenti che andranno a incidere sul curriculum di un videomaker

### 2. Perché acquistarlo?

Professional video, audio, film, titolazione, compositing, effetti, DVD authoring, encoding e strumenti per il Web sono tutti inclusi. Qualsiasi cosa un editor necessiti è fornito, il tutto a un prezzo conveniente.

### 3. Come si diventa bravi in Avid?

Nella confezione troverete un tutorial approfondito (solo in lingua inglese). Avid organizza nelle principali città tre diversi tipi di corso:

→ Corso Base - Avid|DS Editing

→ Corso Intermedio - Tecniche avanzate per Avid|DS

→ Corso Avanzato - Avid|DS Compositing, Tracking, 3D DVE.

Al loro termine, sarà rilasciato allo studente l'attestato di frequenza certificato da Avid Technology.

### 4. Quanto costa il corso?

Il corso completo della durata di 40 ore costa Euro 900,00 IVA inclusa

### 5. Quali vantaggi posso avere a imparare Avid?

Gli utenti Avid sono avvantaggiati in quanto la conoscenza del programma è molto apprezzata in ambito professionale.

### 6. È possibile installare da soli Avid Xpress Pro?

Il manuale è molto dettagliato, tra l'altro spiega le ottimizzazioni da effettuare per rendere il sistema stabile.

### 7. Qualora esca un nuovo prodotto?

Nessun problema. Tutti i prodotti Avid sono upgradabili e compatibili tra loro.

### 8. Se dovessi avere dei problemi?

L'assistenza sulle workstation è di tre anni con un anno di help-line gratuito.

### 9. A cosa serve il Mojo?

L'abbinamento del rivoluzionario Avid Mojo Digital Nonlinear Accelerator (DNA) al software Avid Xpress Pro consente di trasformare un computer desktop - o anche un portatile - in un vero studio di montaggio in tempo reale.

### 10. Quanto costa un sistema completo?

È disponibile un sistema completo di software Avid Xpress Pro con Avid Mojo (DNA) su workstation HP XW 8000 doppio processore Intel Xeon (certificata e qualificata per garantire il massimo della funzionalità) e con 2 Monitor TFT 18" HP, a partire da euro 9.400 (IVA esclusa).



**Transcodifica Real-time:** transcodifica dall'analogico al DV in real-time con Avid Mojo e transcodifica da una risoluzione a un'altra in timeline per salvare spazio o per creare effetti e titoli non compressi. **Scelta fra modalità high-performance e high-quality:** controllo completo (più effetti simultanei abbassando la qualità dell'immagine).

**Real-time display:** in entrambe le interfacce più video monitor.

**ExpertRender:** identifica automaticamente le sezioni dove il sistema potrebbe avere difficoltà nelle performance in real-time e offre la possibilità di renderizzare quelle sezioni.

**Supplementare Avid DV codec:** codec separato per la compatibilità media dei sistemi Avid in After Effects.

**Supporto AVX Plug-in:** assicura una continua crescita e flessibilità.



## CONCLUSIONI

Avid Xpress Pro in bundle con Avid Mojo, insieme a una ricca dotazione software, ha molto da offrire ai professionisti del video-editing in quanto fornisce una serie di funzionalità che fino ad ora erano presenti soltanto su sistemi ancora più professionali (e costosi). Il prezzo è pienamente allineato alla qualità del prodotto, ma per chi volesse risparmiare qualcosa è ancora disponibile il suo predecessore Avid Xpress DV, chiaramente a un prezzo più basso. Nonostante Avid Xpress Pro possa funzionare anche indipendentemente, abbiamo notato che senza Avid Mojo il programma perde qualcosa in funzionalità rispetto ai suoi concorrenti; l'acquisto del bundle completo è pertanto fortemente consigliato.



**Potenti strumenti audio:** gli strumenti migliori come audio mix, audio punch-in, EQ, automation gain, stereo VU meters e i plug-in DigiDesign AudioSuite.

**Supporto audio a 24-bit:** per la miglior qualità audio e la compatibilità con il software DigiDesign Pro Tool.

**24 Tracce Video e 24 Audio con infiniti layers:** più facile che mai creare effetti in multi-layered.

**Mix audio real-time:** dissolvenze audio real-time, Audio punch-in, EQ audio real-time, Automation gain, Audio scrubbing, Import di un ampio range di formati e import da CD.

**Dissolvenze e punch-in audio in Real-time:** sperimenta diverse soluzioni senza dover renderizzare. Narra o annota dell'audio in timeline durante il real-time playback. Crea voice-overs "al volo" mantenendo il sync con il video.

**Avid MetaSync Support:** la nuova tecnologia Avid MetaSync permette di sincronizzare virtualmente ogni tipo di metadata con contenuti video e audio durante il processo di postproduzione.

**OMF profiles, EDL export ed import:** OMF (Open Media Framework) permette la compatibilità dei progetti con gli altri sistemi come Avid|DS.

**EDL (Edit Decision List):** permette di finalizzare il lavoro in una sala di editing tradizionale.

**Funzione di import EDLs:** update e re-link edits da EDLs.

**Potente Film Support:** supporto per Panasonic AG-DVX100 24p camera, full display di tutte le informazioni relative alla pellicola, log, edit functionality, PAL 24p & 24 bit audio playback.

**Film Offline resolution play:** 35:1P, 28:1P, 14:1P offline resolution permettono agli editor di espandersi nel mondo del film.

**Protezione del lavoro:** AutoSave e 32 livelli di undo.

**Desktop Play Delay:** elimina potenziali problemi di sync causati da camcorder o transcoder usati per monitoria esterna; così è possibile focalizzarsi ulteriormente sul processo creativo.

**Locators:** per la condivisione di note e appunti.

**Avanzato management del progetto (Avid Media Tool, Consolidate e Transcode):** organizza per genere, filtra e organizza i media in base a criteri personali. Media Tool permette una facile eliminazione dei file non correntemente in uso e la funzione "consolidate" salva spazio sul disco copiando solo i media utilizzati nella sequenza. Transcode permette di convertire da una risoluzione a un'altra (15:1s offline per salvare spazio quando si utilizza un portatile).